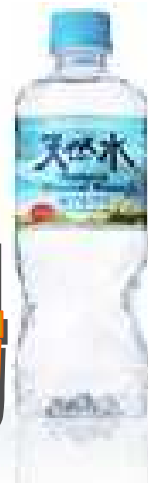


大好評！リカープラザの見学ツアー2009



# 白州ウイスキー蒸留所 & 南アルプスの天然水工場



今回は山梨県北杜市にある、サントリー白州蒸留所で  
ウイスキー & 天然水の工場見学 & お勉強会です



白州蒸留所のみどころは、緑に囲まれたウイスキーの樽が並ぶ森の貯蔵庫。  
大自然のなかで誕生する日本の“シングルモルト”を堪能しませんか。

今回は、「白州ウイスキー」と「南アルプスの天然水」の工場見学と併せて、  
「シングルモルト匠の技～樽熟成の神秘～」の特別セミナーにもご参加いただきます。  
このセミナーは貯蔵年数の異なる原酒・使用する樽材の異なる原酒をブレンダー方式で  
テイastingいただき、樽熟成の神秘を体感いただき、スペシャル講座！  
また、世界のウイスキーの歴史がわかる世界でも珍しいウイスキー博物館をはじめ  
旬の食材を楽しめるレストランでのランチやファクトリーショップで楽しむ一日です。

紅葉も彩る秋の白州を是非ご一緒しませんか。

10月31日(土)【現地集合】

< JR小淵沢駅11:15集合 16:00解散 >

～今回は現地集合 & 解散。紅葉の季節、秋の行楽に併せていかがですか～  
会費：おひとり様 3500円 (現地交通費・昼食及びセミナー代金として)

日 程	11:15	小淵沢駅集合 「サントリー白州蒸留所」へ移動
	11:45～12:30	「南アルプスの天然水・工場見学」約45分
	12:30～13:30	「ホワイトテラス」にて“森のランチ”を堪能 & 休憩
	13:45～15:35	「ウイスキー工場見学 & 特別セミナー」約110分
	15:40～16:00	「Bar-Hakusyu」にて解散式 ～現地解散～



のウイスキー工場見学のみ参加も可能です  
小淵沢 白州 タクシー約10分(2060円)  
往き:新宿発 9:00 あずさ9号 小淵沢着 11:09  
帰りは目的地までタクシーを手配します

= ご入金をもってお申込みとさせていただきます < 〆切 10月23日 > 定員になり次第 〆切となる場合もございます =



稲毛駅前本店/043-247-3347 PAT稲毛店/043-203-4088 東京新宿店/03-3351-8841  
お問合せ & お申込みは、リカープラザ各店またはお電話にてお気軽にどうぞ(ツアー担当:大越智華子 090-2228-9232)